



**КОМИТЕТ ИМУЩЕСТВЕННЫХ ОТНОШЕНИЙ
АДМИНИСТРАЦИИ ПЕРМСКОГО МУНИЦИПАЛЬНОГО РАЙОНА**

РЕШЕНИЕ

о размещении объектов № 441

Пермский край
Пермский район

15.06.2021

Комитет имущественных отношений администрации Пермского муниципального района разрешает Глухих Любви Вячеславовне (паспорт 5715 421925, выдан 29.02.2016 Отделом УФМС России по Пермскому краю в Мотовилихинском районе гор. Перми) адрес регистрации: Пермский край, г. Пермь, ул. Лебедева, д. 34, кв. 51

размещение объекта «Строительство ЛЭП 0,4 кВ для электоснабжения объекта: Пермский край, Пермский район, Двуреченское с/п, д. Устиново, ул. Школьная 19/1»

на землях государственная собственность на которые не разграничена

на срок бессрочно

Местоположение: Пермский край, Пермский район, Двуреченское с/п, д. Устиново, ул. Школьная

Приложение: схема предполагаемых к использованию земель или части земельного участка.

Председатель комитета
имущественных отношений администрации
Пермского муниципального района

(подпись, печать)

Г.В. Мюресов



Схема предполагаемых к использованию земель или части земельного участка

Объект: Строительство ЛЭП 0,4 кВ для электроснабжения объекта: Пермский край, Пермский район, Двуреченское с/п, д. Устиново, ул. Школьная 19/1

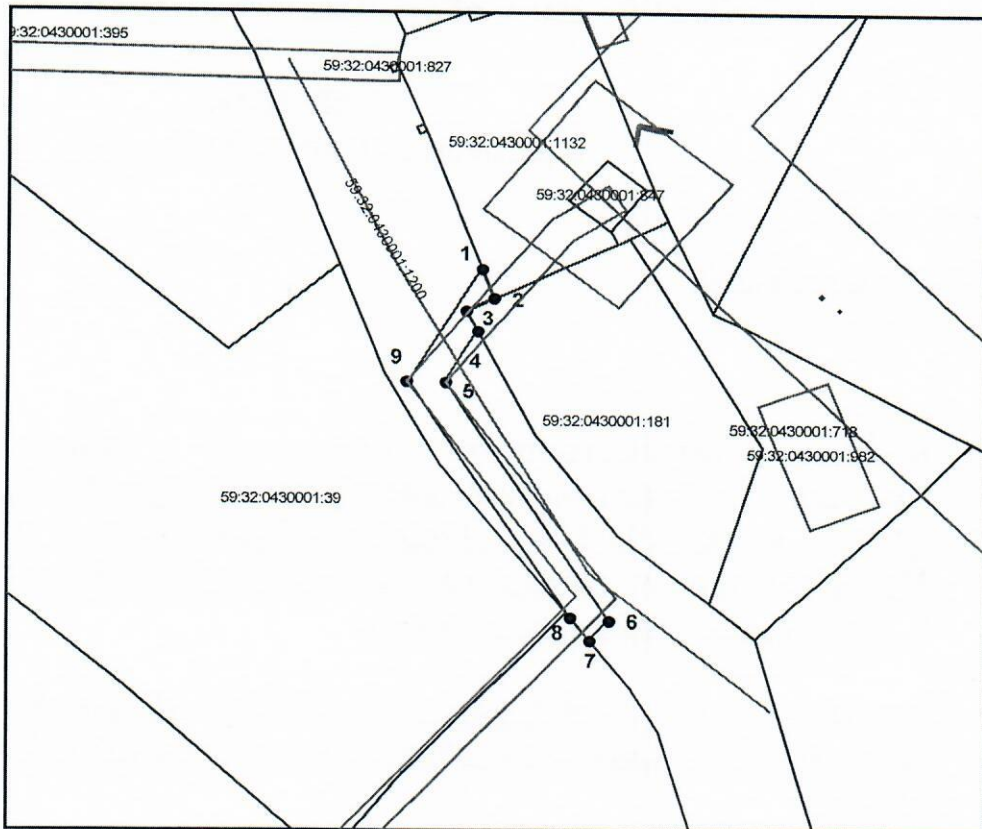
Местоположение: Пермский край, Пермский район, д. Устиново, ул. Школьная

Площадь земель или части земельного участка, кв.м: 221

Категория земель:

Вид разрешенного использования:

Каталог координат, м		
точки грани	X	Y
1	506185,41	2229548,93
2	506181,27	2229550,46
3	506179,49	2229546,95
4	506176,53	2229548,43
5	506169,43	2229544,32
6	506135,32	2229565,27
7	506132,54	2229562,76
8	506135,77	2229560,30
9	506169,39	2229539,68



Масштаб 1:1000

Условные обозначения:

- - вновь образованная часть границы земельного участка
- - существующая часть границы, имеющиеся в ГКН сведения о которой достаточны для определения ее местоположения
- - граница кадастрового квартала
- - зона с особыми условиями использования территорий
- - граница населенного пункта
- - обозначение ОКС по сведениям ГКН
- 59:32:0430001 - номер кадастрового квартала
- 59:32:0430001:39 - номер учтенного земельного участка

Описание границ смежных землепользователей:

от точки 1 до точки 2 участок КН 59:32:0430001:1132
 от точки 2 до точки 4 участок КН 59:32:0430001:181
 от точки 4 до точки 7 земли МО Пермский муниципальный район
 от точки 7 до точки 8 участок КН 59:32:0430001:374
 от точки 8 до точки 1 земли МО Пермский муниципальный район

Заявитель:

Глухих Л.В.